

A modern kitchen scene featuring light-colored wood cabinetry and a dark, textured countertop. A stainless steel sink with a high-arc faucet and a pull-down sprayer is centered on the counter. To the right, two matte grey ceramic vases of different heights are placed. In the background, a built-in coffee machine is visible. On the left, a rustic brick pillar is partially visible. The floor is made of light-colored wood-look planks.

dekoratif

KREATIVE WERKSTOFFE

PFLEIDERER / WESTAG

**ARBEITSPLETTEN KOLLEKTION 2022 – 2024**



---

|                   |    |
|-------------------|----|
| <b>PFLEIDERER</b> | 04 |
|-------------------|----|

---

|               |    |
|---------------|----|
| <b>WESTAG</b> | 06 |
|---------------|----|

---

|                       |    |
|-----------------------|----|
| <b>ARBEITSPLATTEN</b> | 08 |
| – UNI                 | 10 |
| – HOLZ                | 14 |
| – STEIN               | 18 |

---

|                               |    |
|-------------------------------|----|
| <b>COMPACT ARBEITSPLATTEN</b> | 24 |
| – UNI                         | 26 |
| – HOLZ                        | 30 |
| – STEIN                       | 32 |

---

|                     |    |
|---------------------|----|
| <b>FENSTERBÄNKE</b> | 36 |
|---------------------|----|

---

|                    |    |
|--------------------|----|
| <b>OBERFLÄCHEN</b> | 38 |
|--------------------|----|

---

|                               |    |
|-------------------------------|----|
| <b>ROGSHOP</b>                | 40 |
| <b>PINNCALC / PALETTE CAD</b> | 42 |

---



# PFLEIDERER ARBEITSPLETTEN: STRAPAZIERFÄHIGKEIT IN IHRER SCHÖNSTEN FORM

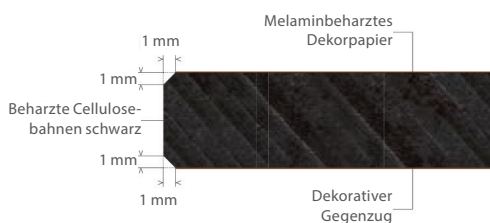
Nichts in der Küche wird so stark beansprucht wie die Arbeitsplatte. Hitzebeständig und stoßfest, lebensmittelecht und abriebfest sollte sie sein.

Pfleiderer Arbeitsplatten stellen mit ihrer breiten Dekorauswahl eine einzigartig vielfältige und hochwertige Alternative zu Beton und Stein dar – alle Designs sind selbst härtesten Nutzungsbedingungen gewachsen. Damit eröffnen sie Gestaltungsfreiheit ohne Kompromisse bei Funktion und Qualität!



## ARBEITSPLETTEN

- Hochwertige und robuste HPL-Oberfläche
- Durchdachte Lösung für Möbel- und Innenausbau
- Hygienisch und pflegeleicht
- Lösungs- und desinfektionsmittelbeständig
- Antimikrobielle Wirkung in 24 Stunden (Prüfmethodik JIS Z 2801 / ISO 22196)
- Nahtloses Farbzusammenspiel mit anderen Möbelementen für durchgängige, stilichere Gestaltungskonzepte



## COMPACT-ARBEITSPLETTEN

- Hochwertiger, langlebiger Hochdruckschichtstoff
- Über den gesamten Querschnitt wasserabweisend
- Besitzt das Lebensmittelsicherheits-Zertifikat
- Lösungs- und desinfektionsmittelbeständig
- Einfach zu verarbeiten
- Keine Kantenversiegelung erforderlich

# GETALIT ARBEITSPLETTEN: WIR ARBEITEN UNTER HOCHDRUCK AN EINER KOMPROMISSLOSEN QUALITÄT

Es gibt so einiges, was einer Arbeitsplatte im alltäglichen Miteinander in einer Küche begegnen kann.

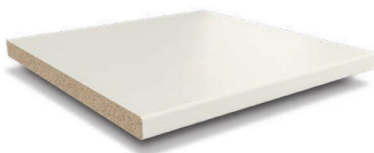
Die Getalit Oberfläche ist deshalb ein hochwertiges High Pressure Laminate (HPL) mit herausragenden Eigenschaften.

Unter großer Hitze und sehr hohem Druck werden diese besonders stoß- und abriebfesten Oberflächen hergestellt, die sämtliche Anforderungen an eine hohe Qualität kompromisslos erfüllen.



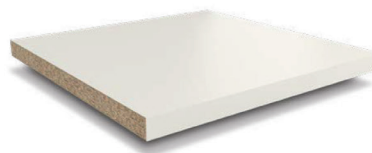
## Kantenausführungen

von Arbeitsplatten mit Hochdrucklaminat nach EN 438



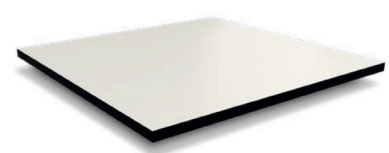
### Postforming

Vorderkante abgerundet  
– Radius 4 bzw. 7 mm



### PP-Kante

Vorderseite mit einer dekorfarbener  
PP-Kante (1,5 mm) belegt



### Kompakt

Filigrane 12 mm dünne Arbeitsplatten  
mit eingefärbten Kern



geeignet für den Kontakt  
mit Lebensmitteln



hitzebeständig



wasserdampfbeständig



lichtecht



beständig gegen  
haushaltsübliche Reiniger



abriebfest



stoßfest

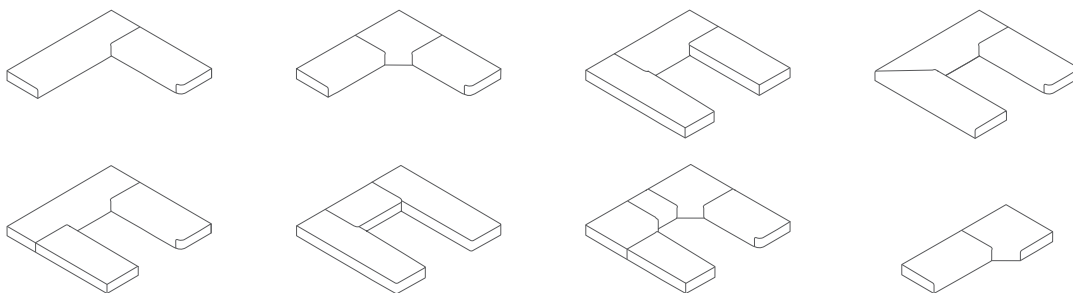


# ARBEITSPLETTENZUSCHNITT – SIE HABEN ALLE MÖGLICHKEITEN

Mit dem Arbeitsplatten-Zuschnittprogramm können wir auch die kompliziertesten Dinge ganz einfach umsetzen.

Unsere professionellen und passgenauen Lösungen sorgen dafür, dass individuelle Zuschnitte und Kanten vor Ort ganz schnell und unkompliziert montiert werden können.

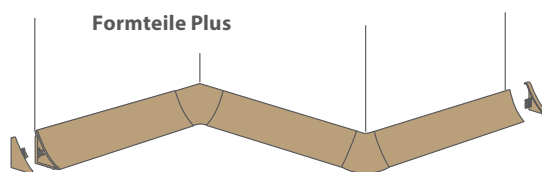
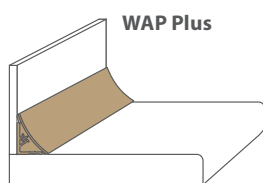
## Mögliche Varianten:



## Zubehör:

Perfektion zeigt sich vor allem in den feinen Details. Die Wandanschlussysteme der Arbeitsplattenkollektion unterstreichen Ihren Designanspruch durch die abgestimmte Dekor- und Oberflächenstruktur der

Designvarianten Plus oder Micro. Dekorgleich oder farblich passend beschichtet bilden Profile und passende Formteile ein harmonisches Ganzes.



Abschlusskappe   Innenecke   Außenecke   Abschlusskappe





# ARBEITSPLATTEN

## PRODUKTEIGENSCHAFTEN



Pflegeleicht



Antimikrobiell



Lebensmittelecht



Quellarm/  
feuchtfest



Hohe  
Stoßfestigkeit

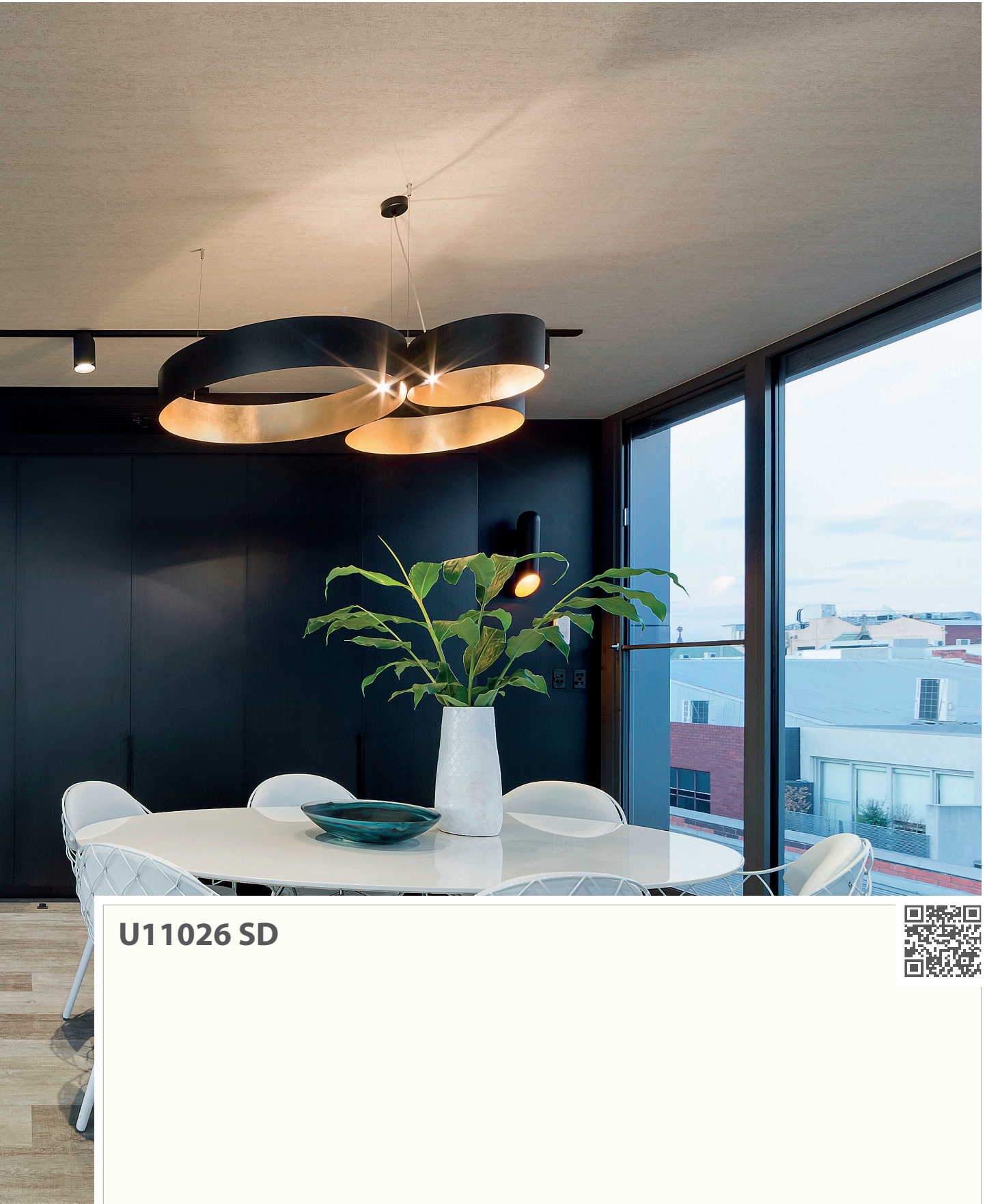
## KONFEKTIONIERUNG



Zuschnitte bzw. fertig konfektionierte Ware auf Anfrage lieferbar!



UNI



## U11026 SD



**Kristallweiß**  
Oberfläche: Sandpearl

**Formate:** 4100 x 600 x 39 mm  
4100 x 900 x 39 mm

**Profil:** Quadra  
3 mm Radius

**passendes Zubehör:** Kantenmaterial



# FX0720 NTM



**Fenix Nero Ingo**  
Oberfläche: Nanotech-Matt

**Formate:** 4100 x 600 x 39 mm  
4100 x 900 x 39 mm

**Profil:** PP-Kante

**passendes Zubehör:** Kantenmaterial



# FX0724 NTM



**Fenix Grigio Bromo**  
Oberfläche: Nanotech-Matt

**Formate:** 4100 x 600 x 39 mm  
4100 x 900 x 39 mm

**Profil:** PP-Kante

**passendes Zubehör:** Kantenmaterial



# FX0032 NTM



**Fenix Bianco Kos**  
Oberfläche: Nanotech-Matt

**Formate:** 4100 x 600 x 39 mm  
4100 x 900 x 39 mm

**Profil:** PP-Kante

**passendes Zubehör:** Kantenmaterial



## U12290 MP



**Anthrazitgrau**  
Oberfläche: Miniperl

**Formate:** 4100 x 600 x 39 mm  
4100 x 900 x 39 mm

**Profil:** Quadra  
3 mm Radius

**passendes Zubehör:** Kantenmaterial



## A402 C



**Hellgrau**  
Oberfläche: Colin

**Formate:** 4100 x 600 x 39 mm  
4100 x 900 x 39 mm

**Profil:** 133  
4 mm Radius

**passendes Zubehör:** Kantenmaterial, Wandanschlussprofil, Formteile-Sets



## A242 C



**Uni Weiß**  
Oberfläche: Colin

**Formate:** 4100 x 600 x 39 mm  
4100 x 900 x 39 mm

**Profil:** 133  
4 mm Radius

**passendes Zubehör:** Kantenmaterial, Wandanschlussprofil, Formteile-Sets





HOLZ



R20128 RT



**Sonoma Eiche hell**  
Oberfläche: Rustic Wood

**Formate:** 4100 x 600 x 39 mm  
4100 x 900 x 39 mm

**Profil:** Quadra  
3 mm Radius

**passendes Zubehör:** Kantenmaterial





# R20027 RT



**Pale Lancelot Oak**  
Oberfläche: Rustic Wood

**Formate:** 4100 x 600 x 39 mm  
4100 x 900 x 39 mm

**Profil:** Quadra  
3 mm Radius

**passendes Zubehör:** Kantenmaterial



# EiL730 Si



**Lago Eiche dunkel**  
Oberfläche: Sentira

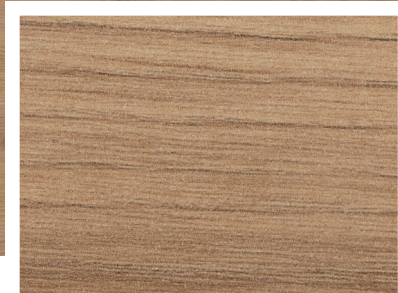
**Formate:** 4100 x 600 x 39 mm  
4100 x 900 x 39 mm

**Profil:** 133  
4 mm Radius

**passendes Zubehör:** Kantenmaterial, Wandanschlussprofil, Formteile-Sets



# Ei793 Sev



**Artis Eiche**  
Oberfläche: Selva

**Formate:** 4100 x 600 x 39 mm  
4100 x 900 x 39 mm

**Profil:** 133  
4 mm Radius

**passendes Zubehör:** Kantenmaterial, Wandanschlussprofil, Formteile-Sets





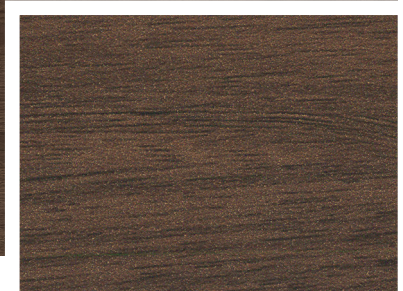
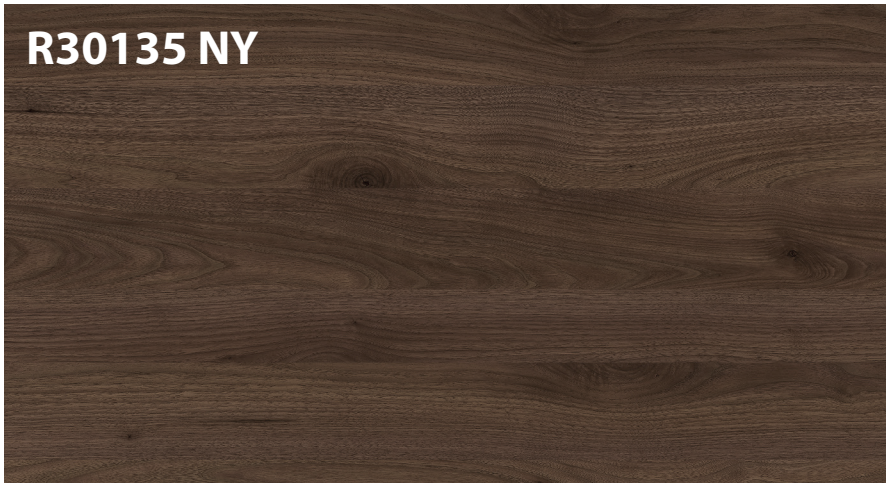
**EiL320 Si**

**Lago Eiche hell**  
Oberfläche: Sentira

**Formate:** 4100 x 600 x 39 mm  
4100 x 900 x 39 mm

**Profil:** 133  
4 mm Radius

**passendes Zubehör:** Kantenmaterial, Wandanschlussprofil, Formteile-Sets 

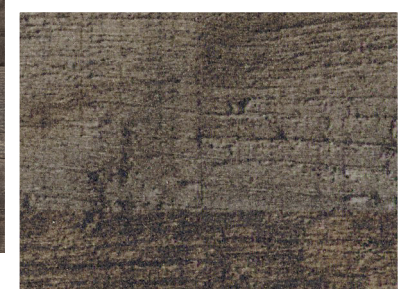
**R30135 NY**

**Okapi Walnut**  
Oberfläche: Natural Wood

**Formate:** 4100 x 600 x 39 mm  
4100 x 900 x 39 mm

**Profil:** Quadra  
3 mm Radius


**passendes Zubehör:** Kantenmaterial 

**EiW713 Sev**

**Santiago Eiche**  
Oberfläche: Selva

**Formate:** 4100 x 600 x 39 mm  
4100 x 900 x 39 mm

**Profil:** 133  
4 mm Radius

**passendes Zubehör:** Kantenmaterial, Wandanschlussprofil, Formteile-Sets 





STEIN



## FC320 Pat



**Fine Ceramic Beige**  
Oberfläche: Piatta

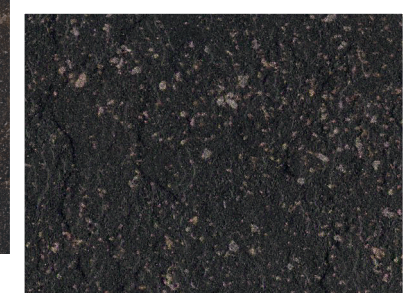
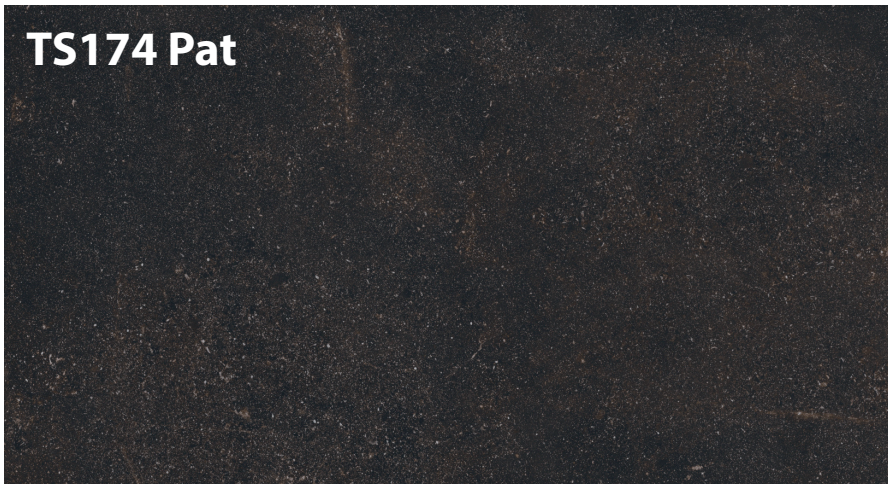
**Formate:** 4100 x 600 x 39 mm  
4100 x 900 x 39 mm

**Profil:** 133  
4 mm Radius

**passendes Zubehör:** Kantenmaterial, Wandanschlussprofil, Formteile-Sets



## TS174 Pat



**Saturnia**  
Oberfläche: Piatta

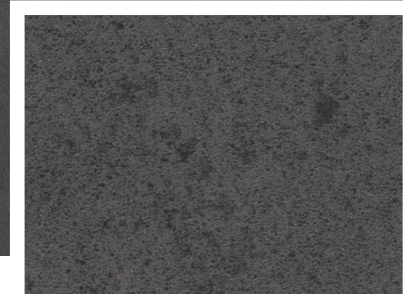
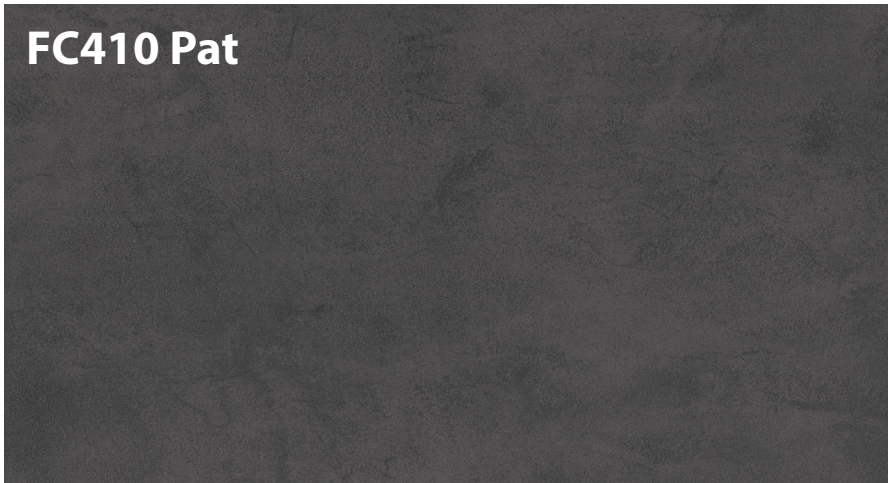
**Formate:** 4100 x 600 x 39 mm  
4100 x 900 x 39 mm

**Profil:** 133  
4 mm Radius

**passendes Zubehör:** Kantenmaterial, Wandanschlussprofil, Formteile-Sets



## FC410 Pat



**Fine Ceramic Anthracite**  
Oberfläche: Piatta

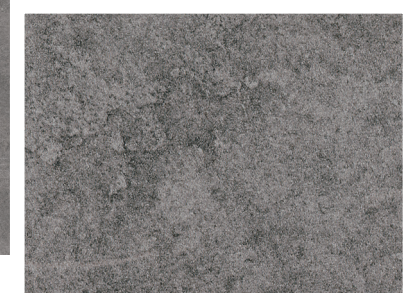
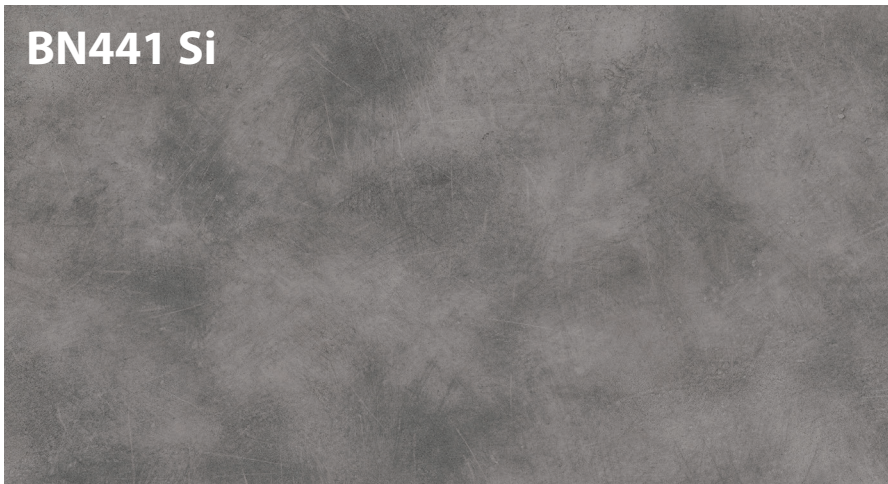
**Formate:** 4100 x 600 x 39 mm  
4100 x 900 x 39 mm

**Profil:** 133  
4 mm Radius

**passendes Zubehör:** Kantenmaterial, Wandanschlussprofil, Formteile-Sets



## BN441 Si



**Copperfield**  
Oberfläche: Sentira

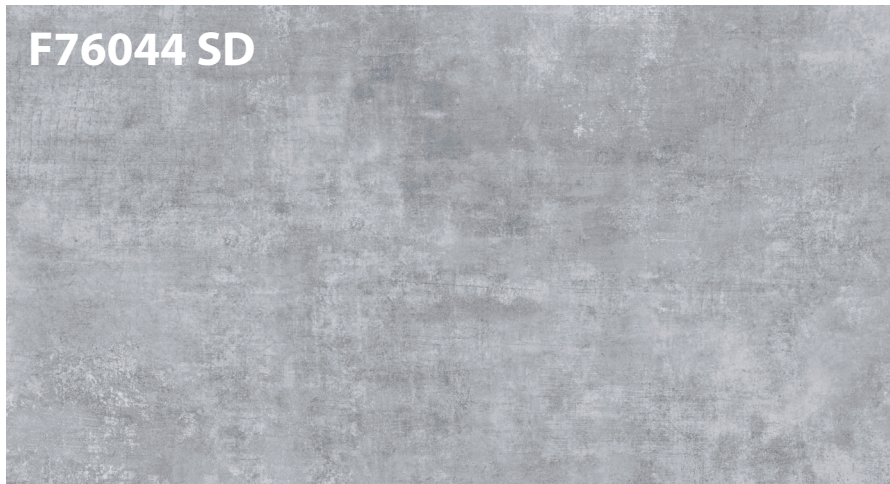
**Formate:** 4100 x 600 x 39 mm  
4100 x 900 x 39 mm

**Profil:** 133  
4 mm Radius

**passendes Zubehör:** Kantenmaterial, Wandanschlussprofil, Formteile-Sets



## F76044 SD



**Bellato grau**  
Oberfläche: Sandpearl

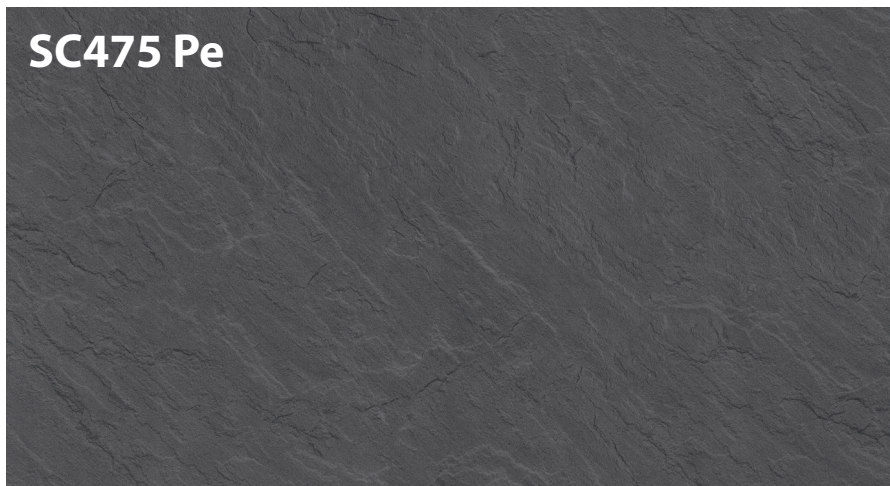
**Formate:** 4100 x 600 x 39 mm  
4100 x 900 x 39 mm

**Profil:** Quadra  
3 mm Radius

**passendes Zubehör:** Kantenmaterial



## SC475 Pe

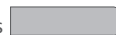


**Porto Schiefer**  
Oberfläche: Pergament

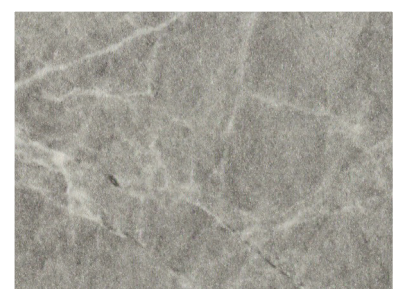
**Formate:** 4100 x 600 x 39 mm  
4100 x 900 x 39 mm

**Profil:** 133  
4 mm Radius

**passendes Zubehör:** Kantenmaterial, Wandanschlussprofil, Formteile-Sets



## MA421 Pat



**Venato Marmor**  
Oberfläche: Piatta

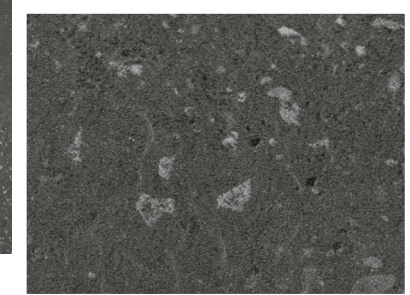
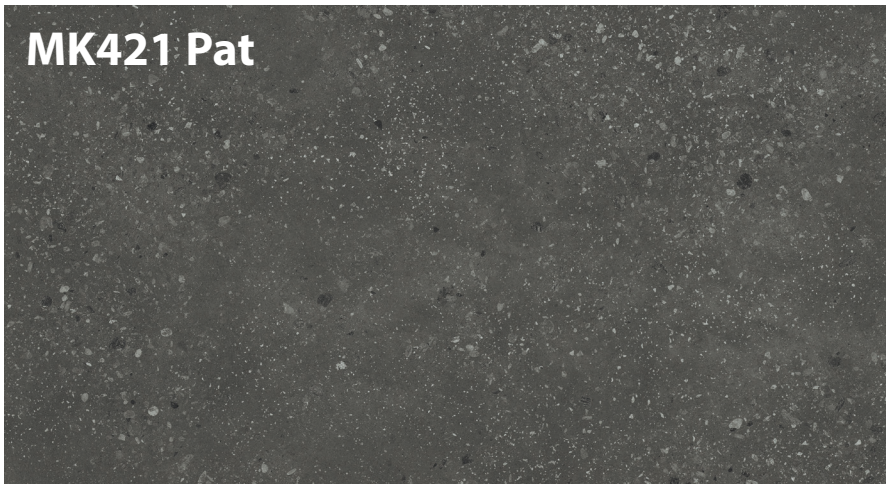
**Formate:** 4100 x 600 x 39 mm  
4100 x 900 x 39 mm

**Profil:** 133  
4 mm Radius

**passendes Zubehör:** Kantenmaterial, Wandanschlussprofil, Formteile-Sets



## MK421 Pat



**Memphis Terrazzo**  
Oberfläche: Piatta

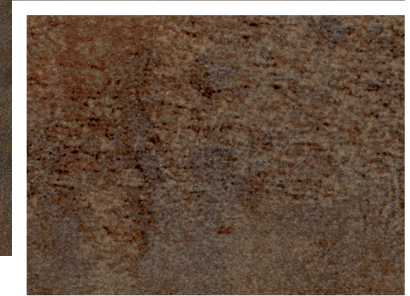
**Formate:** 4100 x 600 x 39 mm  
4100 x 900 x 39 mm

**Profil:** 133  
4 mm Radius

**passendes Zubehör:** Kantenmaterial, Wandanschlussprofil, Formteile-Sets



## H317 Ce



**Campino Patina**  
Oberfläche: Cera

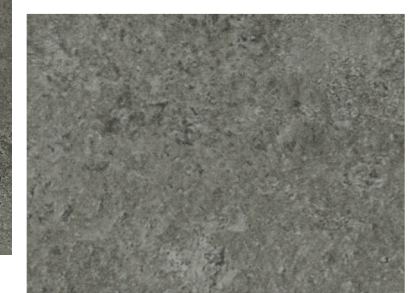
**Formate:** 4100 x 600 x 39 mm  
4100 x 900 x 39 mm

**Profil:** 133  
4 mm Radius

**passendes Zubehör:** Kantenmaterial, Wandanschlussprofil, Formteile-Sets



## S60019 CR



**Crick**  
Oberfläche: Corrosio

**Formate:** 4100 x 600 x 39 mm  
4100 x 900 x 39 mm

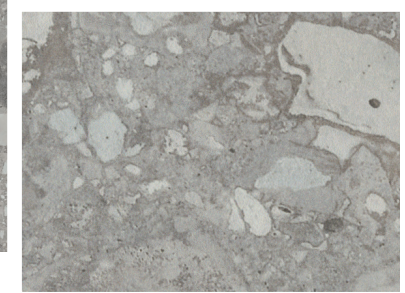
**Profil:** Quadra  
3 mm Radius

**passendes Zubehör:** Kantenmaterial





## MK424 Si



**Boston terrazzo**  
Oberfläche: Sentira

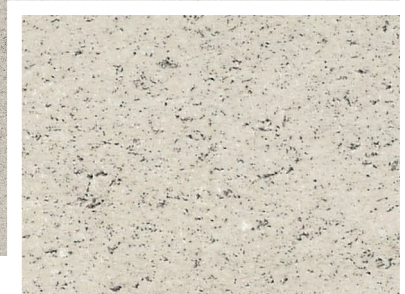
**Formate:** 4100 x 600 x 39 mm  
4100 x 900 x 39 mm

**Profil:** 133  
4 mm Radius

**passendes Zubehör:** Kantenmaterial, Wandanschlussprofil, Formteile-Sets



## S61011 VO

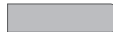


**Ipanema weiß**  
Oberfläche: Volcano

**Formate:** 4100 x 600 x 39 mm  
4100 x 900 x 39 mm

**Profil:** Quadra  
3 mm Radius

**passendes Zubehör:** Kantenmaterial



## MA243 Si



**Marmor Verona**  
Oberfläche: Sentira

**Formate:** 4100 x 600 x 39 mm  
4100 x 900 x 39 mm

**Profil:** 133  
4 mm Radius

**passendes Zubehör:** Kantenmaterial, Wandanschlussprofil, Formteile-Sets









# COMPACT ARBEITSPLATTEN

## PRODUKTEIGENSCHAFTEN



Pflegeleicht



Antimikrobiell



Lebensmittelecht



Quellarm/  
feuchtfest



Hohe  
Stoßfestigkeit

## KONFEKTIONIERUNG



Zuschnitte bzw. fertig konfektionierte Ware auf Anfrage lieferbar!



UNI



**U11102 XP**  
WEISSER KERN



**Kreide**  
Oberfläche: XTreme plus

**Formate:** 4100 x 640 x 12 mm  
4100 x 1300 x 12 mm

**Profil:** Compact

4100 x 640 mm: Vorderkante gefast (einseitig verwendbar)  
4100 x 1300 mm: Kanten unbearbeitet (beidseitig verwendbar)



## FX0720 NTM

### SCHWARZER KERN



**Fenix Nero Ingo**  
Oberfläche: Nanotech-Matt

**Formate:** 4150 x 635 x 12 mm  
4150 x 1250 x 12 mm

**Profil:** Compact

Vorderkante und eine Querkante gefast (beidseitig verwendbar)



## FX0724 NTM

### SCHWARZER KERN



**Fenix Grigio Bromo**  
Oberfläche: Nanotech-Matt

**Formate:** 4150 x 635 x 12 mm  
4150 x 1250 x 12 mm

**Profil:** Compact

Vorderkante und eine Querkante gefast (beidseitig verwendbar)



## FX0032 NTM

### SCHWARZER KERN



**Fenix Bianco Kos**  
Oberfläche: Nanotech-Matt

**Formate:** 4150 x 635 x 12 mm  
4150 x 1250 x 12 mm

**Profil:** Compact

Vorderkante und eine Querkante gefast (beidseitig verwendbar)



## U12000 XP

### SCHWARZER KERN

**Vulkanschwarz**

Oberfläche: XTreme plus

**Formate:** 4100 x 640 x 12 mm  
4100 x 1300 x 12 mm**Profil:** Compact

4100 x 640 mm: Vorderkante gefast (einseitig verwendbar)

4100 x 1300 mm: Kanten unbearbeitet (beidseitig verwendbar)



## U12044 XP

### GRAUER KERN

**Delphingrau**

Oberfläche: XTreme plus

**Formate:** 4100 x 640 x 12 mm  
4100 x 1300 x 12 mm**Profil:** Compact

4100 x 640 mm: Vorderkante gefast (einseitig verwendbar)

4100 x 1300 mm: Kanten unbearbeitet (beidseitig verwendbar)





HOLZ



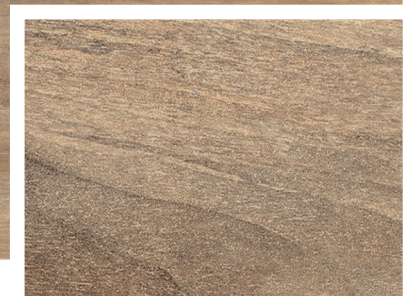
**KBV932 Ker**  
SCHWARZER KERN



**Atacama Kirschbaum**  
Oberfläche: Kér

**Formate:** 4150 x 635 x 12 mm  
4150 x 1250 x 12 mm

**Profil:** Compact



Vorderkante und eine Querkante gefast (beidseitig verwendbar)



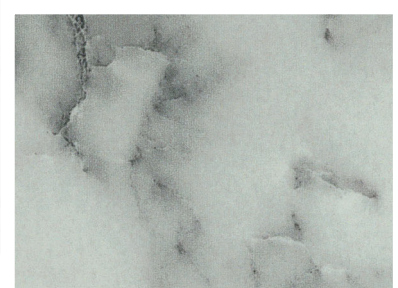


STEIN





**S63009 CM**  
GRAUER KERN



**Marmor Carrara**  
Oberfläche: Supermatt

**Formate:** 4100 x 640 x 12 mm  
4100 x 1300 x 12 mm

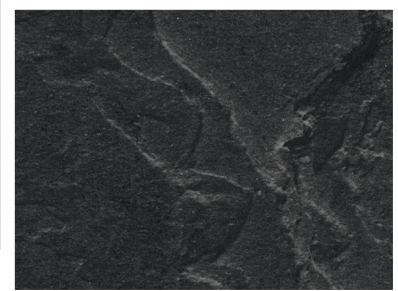
**Profil:** Compact

4100 x 640 mm: Vorderkante gefast (einseitig verwendbar)  
4100 x 1300 mm: Kanten unbearbeitet (beidseitig verwendbar)



## SC114 Urb

### Schwarzer Kern



**Schwarzschiefer**  
Oberfläche: Urban

**Formate:** 4150 x 635 x 12 mm  
4150 x 1250 x 12 mm

**Profil:** Compact

Vorderkante und eine Querkante gefast (beidseitig verwendbar)



## F76054 GR

### Schwarzer Kern



**Metallic Brown**  
Oberfläche: Solid Granite

**Formate:** 4100 x 640 x 12 mm  
4100 x 1300 x 12 mm

**Profil:** Compact

4100 x 640 mm: Vorderkante gefast (einseitig verwendbar)

4100 x 1300 mm: Kanten unbearbeitet (beidseitig verwendbar)



## H776 Urb

### Brauner Kern



**Firecoat**  
Oberfläche: Urban

**Formate:** 4150 x 635 x 12 mm  
4150 x 1250 x 12 mm

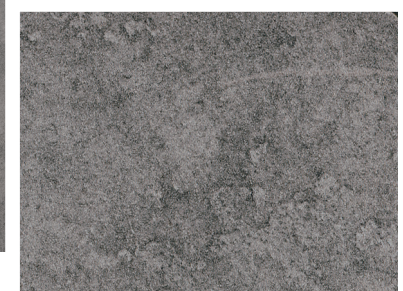
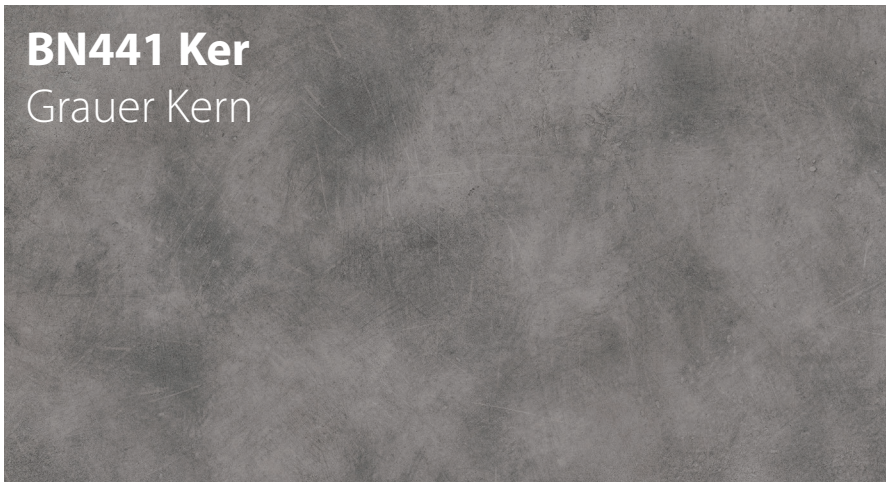
**Profil:** Compact

Vorderkante und eine Querkante gefast (beidseitig verwendbar)



## BN441 Ker

### Grauer Kern



**Copperfield**  
Oberfläche: Kér

**Formate:** 4150 x 635 x 12 mm  
4150 x 1250 x 12 mm

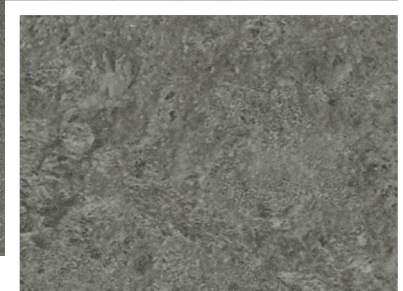
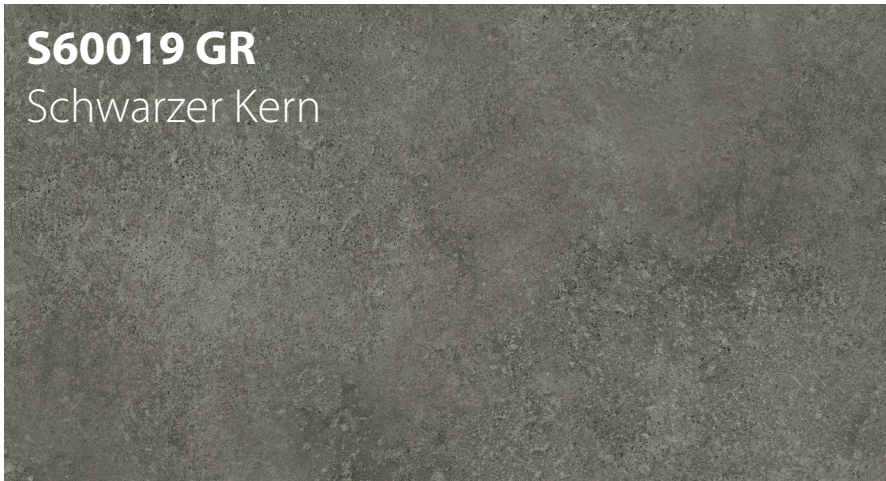
**Profil:** Compact

Vorderkante und eine Querkante gefast (beidseitig verwendbar)



## S60019 GR

### Schwarzer Kern



**Crick**  
Oberfläche: Solid Granite

**Formate:** 4100 x 640 x 12 mm  
4100 x 1300 x 12 mm

**Profil:** Compact

4100 x 640 mm: Vorderkante gefast (einseitig verwendbar)

4100 x 1300 mm: Kanten unbearbeitet (beidseitig verwendbar)



## ME412 Lun

### Schwarzer Kern



**Corten grau**  
Oberfläche: Luna

**Formate:** 4150 x 635 x 12 mm  
4150 x 1250 x 12 mm

**Profil:** Compact

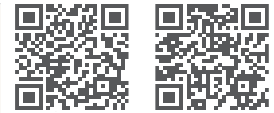
Vorderkante und eine Querkante gefast (beidseitig verwendbar)





# FENSTERBÄNKE

## A242 C



Classic W

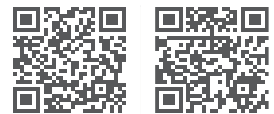
Forming W

**Uni Weiß**

Oberfläche: Colin

**Formate:** 4100 x 200/250/300/400/500 mm  
5200 x 200/250/300/400 mm**Classic W:** Fensterbank mit 38 mm Blende, 18 mm Spanplattenträger P3,  
Oberseite und vordere Kante belegt mit 0,7 mm HPL, Kantenradius 10 mm**Forming W:** Fensterbank ohne Blende, 22 mm Spanplattenträger P3,  
Oberseite und vordere Kante belegt mit 0,7 mm HPL, Kantenradius 10 mm

## A252 C



Classico

Novaform

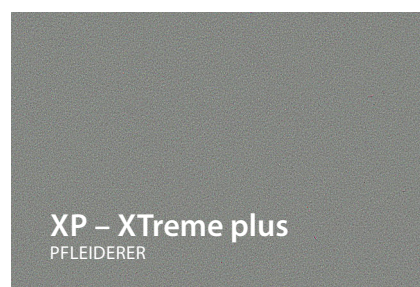
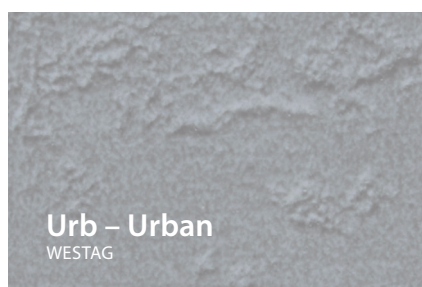
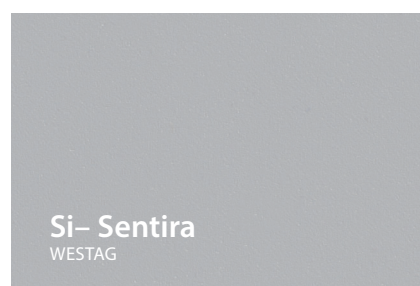
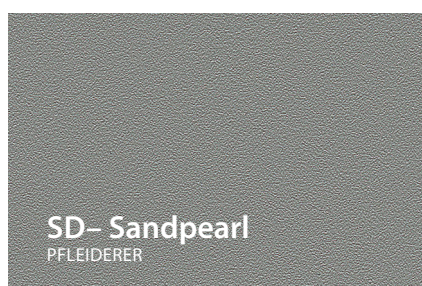
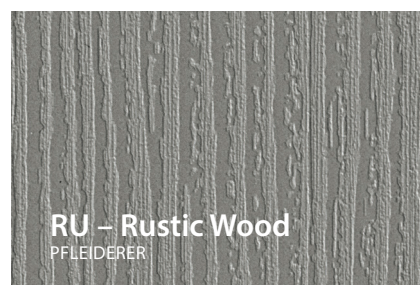
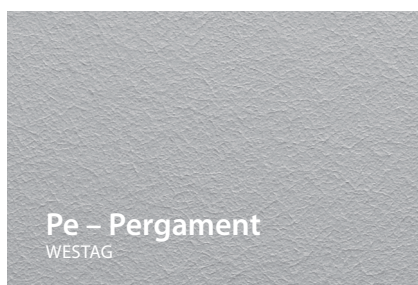
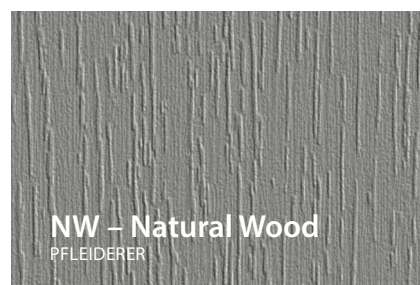
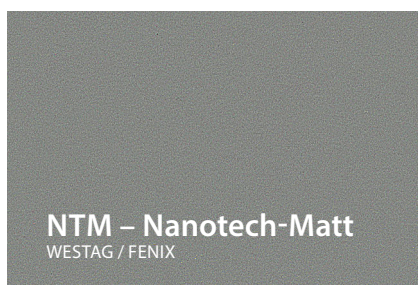
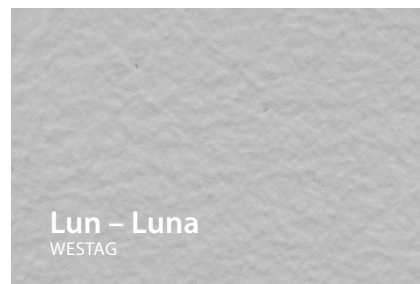
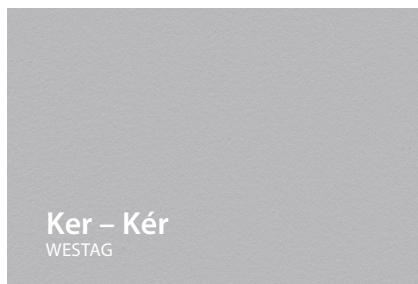
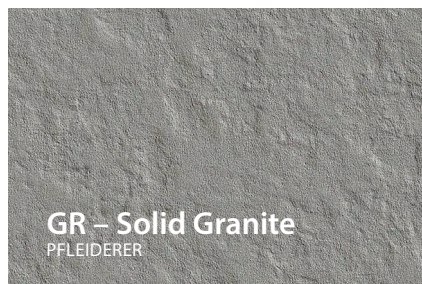
**Uni Weiß**

Oberfläche: Colin

**Formate:** 4100 x 200/250/300/400/500 mm**Classico:** Fensterbank mit 38 mm Blende, 18 mm Spanplattenträger P2,  
Oberseite und vordere Kante belegt mit 0,3 mm Laminat, Kantenradius 10 mm**Novaform:** Fensterbank ohne Blende, 22 mm Spanplattenträger P2,  
Oberseite und vordere Kante belegt mit 0,3 mm Laminat, Kantenradius 10 mm

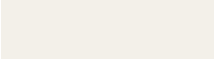



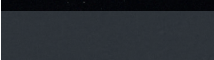















A close-up photograph of a dark, layered material structure. The top layer has a light-colored wood-grain texture. Below it is a thick, dark, smooth layer. At the bottom, there are several thin, dark layers stacked on top of each other, creating a stepped or layered appearance. The lighting is dramatic, highlighting the edges and textures of the layers.

OBERFLÄCHEN  
STRUKTUREN



## ARBEITSPLATTEN

## WESTAG

| DEKOR   | DEKOR NR      | SEITE            | OBERFLÄCHE | ROGGEMANN GRUPPE | BASDORF |
|---|---------------|------------------|------------|------------------|---------|
|    | A 242 C       | 13               | Uni        | x                | x       |
|    | A1 Pe         | nicht abgebildet | Uni        |                  | x       |
|    | A402 C        | 13               | Uni        | x                | x       |
|    | Fenix0720 NTM | 12               | Uni        | x                |         |
|    | Fenix0724 NTM | 12               | Uni        | x                |         |
|    | Fenix0032NTM  | 12               | Uni        | x                |         |
|    | EI 793 Sev    | 16               | Holz       | x                |         |
|    | EIL320Si      | 17               | Holz       | x                | x       |
|    | EIW713 Sev    | 17               | Holz       | x                |         |
|    | EiL730Si      | 16               | Holz       | x                | x       |
|   | TS 174 Pat    | 20               | Stein      | x                |         |
|  | FC320Pat      | 19               | Stein      | x                |         |
|  | FC410Pat      | 20               | Stein      | x                | x       |
|  | BN441Si       | 20               | Stein      | x                |         |
|  | SC475Pe       | 21               | Stein      | x                | x       |
|  | MA421Pat      | 21               | Stein      | x                |         |
|  | MK421Pat      | 22               | Stein      | x                |         |
|  | H317Ce        | 22               | Stein      | x                |         |
|  | MK424Si       | 23               | Stein      | x                |         |
|  | MA243Si       | 23               | Stein      | x                |         |

## PFLEIDERER

| DEKOR   | DEKOR NR  | SEITE | OBERFLÄCHE | ROGGEMANN GRUPPE | BASDORF |
|---|-----------|-------|------------|------------------|---------|
|  | R20128 RT | 15    | Holz       | x                |         |
|  | U11026 SD | 11    | Uni        | x                |         |
|  | U12290 MP | 13    | Uni        | x                |         |
|  | R30135 NY | 17    | Holz       | x                |         |
|  | S61011 VO | 23    | Stein      | x                |         |
|  | S60019 CR | 22    | Stein      | x                |         |
|  | F76044SD  | 21    | Stein      | x                |         |





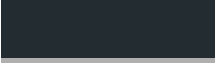



## COMPACT ARBEITSPLETTEN

### WESTAG

| DEKOR   | DEKOR NR       | SEITE | OBERFLÄCHE | ROGGEMANN GRUPPE | BASDORF |
|---|----------------|-------|------------|------------------|---------|
|  | KBV932Ker      | 31    | Holz       | x                |         |
|  | BN441Ker       | 35    | Stein      | x                |         |
|  | H776 Urb       | 34    | Stein      | x                |         |
|  | SC114Urb       | 34    | Stein      | x                |         |
|  | ME412Lun       | 35    | Stein      | x                |         |
|  | Fenix 0720 NTM | 28    | Uni        | x                | x       |
|  | Fenix 0724 NTM | 28    | Uni        | x                |         |

### PFLEIDERER

| DEKOR   | DEKOR NR  | SEITE | OBERFLÄCHE | ROGGEMANN GRUPPE | BASDORF |
|---|-----------|-------|------------|------------------|---------|
|    | F76054 GR | 34    | Stein      | x                |         |
|   | S60019 GR | 35    | Stein      | x                |         |
|  | S63009 CM | 33    | Stein      | x                |         |
|  | U11102 XP | 27    | Uni        | x                |         |
|  | U12000 XP | 29    | Uni        | x                |         |
|  | U12044 XP | 29    | Uni        | x                |         |



# VERNETZT, VERLINKT UND FÜR DIE ZUKUNFT ALLES DRIN

PINNCALC – DIE ANBINDUNG DES ROGSHOPS IN DIE SOFTWARE DER TISCHLER UND SCHREINER ERLEICHTERT DIE KALKULATION UND ABWICKLUNG.

**Digitalisierung ist in aller Munde und vor diesem Hintergrund haben die Enno Roggemann Gruppe und die PinnCalc GmbH gemeinsame Sache gemacht.**

Seit 30 Jahren ist PinnCalc für Tischler und Schreiner jeder Betriebsgröße der kompetente Ansprechpartner für Software. Das gilt für CAD/ CAM genauso wie für ERP.

Ganz neu ist in der Software »ERP P123 Corpora« der Onlineshop von Roggemann integriert. Während der Kalkulation wird direkt auf die Artikel im RogShop zugegriffen:

Maße, Preise und Abbildungen stehen direkt im Angebot zur Verfügung. Preis- und Datenpflege gehören so ein für alle Mal der Vergangenheit an.

Ist der Auftrag erteilt, lassen sich genauso einfach Bestellungen auslösen und ggf. Fertigungsinformationen abrufen. Und damit wirklich jeder so kalkulieren und bestellen kann, gibt es die kostenlose Version von PinnCalc. Einfacher kommen Sie nicht vom Angebot bis zur Abrechnung. Das vermeidet Fehler und spart Zeit – bis zu einer Stunde am Tag.

# OPTIMAL PLANEN UND KOMFORTABEL ORDERN

IN PALETTE CAD PLANEN UND DIREKT IM ROGSHOP BESTELLEN.

**Gelangen Sie einfach aus der Planungssoftware Palette CAD zur Bestellung Ihrer gewünschten Dekorplatten und ABS-Kanten im RogShop. Und so einfach geht's:**

1. Sie entwerfen und planen ihr Projekt wie gewohnt in Palette CAD.

2. Anschließend wird ihr Materialbedarf präzise errechnet mit Hilfe einer integrierten Verschnitt-Funktion.

3. Von hier aus sind Sie direkt mit dem RogShop verbunden, ordern bequem Ihre Produkte, sehen sofort die Verfügbarkeit, haben die Kalkulation sicher im Griff und erhalten zuverlässig Ihr Material.

Die Zeiten, in denen Sie Stücklisten händisch erstellen sind damit endgültig vorbei! Sie planen schneller, zuverlässiger – und obendrein ressourcenschonender!

Die Anbindung an den RogShop ist ab sofort für jeden Nutzer von Palette CAD verfügbar. Bei Fragen dazu wenden Sie sich einfach an die Firmengruppe Roggemann oder direkt an den Softwarehersteller: [www.palettacad.com](http://www.palettacad.com)



Enno Roggemann GmbH & Co. KG  
Ahrensstraße 4, 28197 Bremen  
Telefon 0421 5185-0  
email@enno-roggemann-bremen.de

Enno Roggemann GmbH & Co. KG  
Gebr. Heyn-Str. 11, 21337 Lüneburg  
Telefon 04131 8622-0  
email@enno-roggemann-lueneburg.de

Enno Roggemann GmbH & Co. KG  
Ziegeleiweg 6–9, 31177 Harsum  
Telefon 05127 975-0  
email@enno-roggemann-harsum.de

Enno Roggemann GmbH & Co. KG  
Am Güterbahnhof 10/11  
06188 Landsberg – OT Niemberg  
Telefon 034604 347-0  
email@enno-roggemann-niemberg.de

Enno Roggemann GmbH & Co. KG  
Steinweg 16, 16348 Wandlitz – OT Basdorf  
Telefon 033397 788-0  
email@enno-roggemann-basdorf.de

Enno Roggemann GmbH & Co. KG  
Obere Lerch 7, 91166 Georgensgmünd  
Telefon 09172 7000-0  
email@enno-roggemann-georgensgmuend.de

Enno Roggemann GmbH & Co. KG  
Waldhofstraße 16, 25474 Ellerbek  
Telefon 04101 3865-0  
email@enno-roggemann-ellerbek.de

Enno Roggemann GmbH  
Otterkamp 11, 48653 Coesfeld  
Telefon 02541 809-0  
email@enno-roggemann-coesfeld.de

Enno Roggemann GmbH & Co. KG  
Hürderstraße 3, 85551 Kirchheim b. München  
Telefon 089 95711-0  
email@enno-roggemann-muenchen.de



roggemann.de

